

# REMOTE WERKEN HOEFT GÉÉN NACHTMERRIE TE ZIJN

Acom zorgt voor een feilloze  
werkervaring op élke werkplek

Tot 2020 was telewerk eerder een uitzondering dan een gewoonte. Nu is het cruciaal om de bedrijfscontinuïteit te garanderen, maar ook om de war for talent te winnen én werknemers aan boord te houden. Op afstand werken, bezorgt werkgevers en IT echter heel wat kopzorgen. Als gerenommeerd IT-partner kan Acom organisaties geruststellen: remote werken hoeft géén nachtmerrie te zijn.



# DE EVOLUTIE VAN DE KANTOORTUIN NAAR DE MODERNE WERKOMGEVING

## Een typische werkdag voor, tijdens en na de pandemie

### VOOR

Een ochtendrush, vaak gevolgd door een zware ochtendspits. Een drukke werkdag op kantoor boordevol vergaderingen en brainstormsessies, maar ook focuswerk in een open kantoorruimte waar meerdere teams tegelijkertijd aan de slag gingen. Ergernissen aan de storende geluiden (collega's die overleggen, de radio die staat te spelen ...) en het gebrek aan concentratie in de kantoorruimte. En als afsluiter van de drukke werkdag nog een zware avondspits.

*Gevolg: overprikkelde, gestresseerde en ontevreden werknemers. Werkgevers die geconfronteerd werden met langdurige afwezigheden waardoor de bedrijfscontinuïteit in het gedrang kwam.*

### TIJDENS

Een ochtend én avond zonder file. Een drukke werkdag boordevol online vergaderingen, brainstormsessies en focuswerk thuis aan de keukentafel; soms afgewisseld met thuisonderwijs. Minder ergernissen, met uitzondering van onvoldoende of slecht werkende apparatuur of een blaffende hond tijdens een telefoongesprek. Grappige momenten zoals de poes die plots over het toetsenbord liep of kindlief dat in beeld verscheen tijdens een videocall.

*Gevolg: werknemers en werkgevers beseften steeds meer dat het ook anders kan en dat men het ook anders zou willen, maar tegelijkertijd rees ook de vraag hoe dit aan te pakken zodat men ook thuis vlot kan werken.*

### NA

Nu – en ook in de toekomst – willen werknemers overal aan de slag kunnen gaan: op kantoor voor overleg, thuis voor focustaken, op de sportclub voor het behandelen van e-mails terwijl ze wachten op kindlief ... Ook werkgevers en IT erkennen dat de huidige situatie anders is dan vroeger en dat remote (samen)werken cruciaal is om de bedrijfscontinuïteit te allen tijde te kunnen garanderen, maar ook om werknemers tevreden te houden.

Gevolg: organisaties zoeken oplossingen en ondersteuning om van de kantoorruimte een moderne werkomgeving te maken waarin men veilig en productief remote kan (samen)werken.



**ACOM BIEDT ORGANISATIES DE NODIGE ONDERSTEUNING OM TE EVOLUEREN NAAR EEN MODERNE WERKOMGEVING.**

# VIER OPPORTUNITEITEN

Dat organisaties zich zorgen maken, is begrijpelijk. Evoluëren naar een volledig andere manier van werken, vraagt immers om een grote aanpassing. Acom kaart de kopzorgen niet aan, maar zet ze om in opportuniteiten of adviezen.

## 1 MEER ZELFSTANDIGHEID EN VERTROUWEN DANKZIJ EEN RESULTAATGERICHTE WERKCULTUUR

Jarenlang heerste er binnen organisaties een controlerende werkcultuur waarbij werkgevers nauwgezet toekeken – vaak zelfs letterlijk - op het werk dat uitgevoerd werd en werknemers zelfs controleerden door middel van allerlei rapporten: hoelang werkte iemand aan een bestelling, hoeveel tijd spendeerde iemand aan de telefoon met een klant ...

Niet enkel voelden werknemers zich voortdurend gecontroleerd, ook beperkte dit hun verantwoordelijkheidsgevoel.

Om te evolueren naar een moderne werkomgeving raden we aan de controlerende werkcultuur te vervangen door een resultaatgerichte. De nadruk ligt bijgevolg op hetgeen bereikt wordt en niet zozeer hoelang iemand erover doet (hoewel dit uiteraard niet onbelangrijk is). Dit vraagt om een hoge mate van vertrouwen en zal erin resulteren dat werknemers een hoger verantwoordelijkheidsgevoel krijgen. Ook kan de vertrouwensrelatie tussen werknemers en -gevers versterken.

## 2 MEER TIJD OM DE REMOTE WERKWIJZE TE OPTIMALISEREN DANKZIJ IT-PARTNERS EN GOED BEVEILIGDE TOESTELLEN

Een computer die niet opstart of zomaar uitvalt, een programma dat plotseling sluit ... De redenen om de hulp van IT in te schakelen zijn legio. Maar, wat te doen wanneer werknemers op verschillende werkplekken aan de slag gaan en misschien wel inloggen op onveilige netwerken terwijl IT zich niet op dezelfde locatie bevindt en niet overal tegelijkertijd kan helpen?

### Acom als jouw betrouwbare IT-partner

Organisaties die de hulp inroepen van een externe IT-partner kunnen zich op andere taken concentreren. Zo is jouw IT bij Acom in vertrouwde handen. We kunnen jouw IT-afdeling ondersteunen of taken volledig op ons nemen. Denk maar aan de installatie, het onderhoud en beheer van het netwerk. Op die manier kan jouw IT-afdeling zich volledig toespitsen op het optimaliseren van de remote werkwijze en kunnen werknemers genieten van een feilloze werkervaring, op elke werkplek.

### Goed beveiligde toestellen

Hardwarefabrikanten voorzien hun toestellen vandaag van een diepgaande beveiliging. Op basis van artificiële intelligentie kan malware bijvoorbeeld herkend worden om computers en hun gebruikers te beschermen. Ook worden toestellen voorzien van technologieën zodat ze zichzelf kunnen herstellen of in een veilige modus kunnen opstarten indien er zich toch een probleem voordoet. Zo biedt HP Wolf Security een uitgebreide computer- en printerbescherming die begint op hardwareniveau en zich uitstrekt over software en services.

### 3 MEER DUIDELIJKHEID OMTRENT TELEWERKEN EN KOSTEN CREËREN

Organisaties die jonge talenten willen aantrekken én hun huidige personeel willen behouden, kunnen niet anders dan telewerk te integreren in hun bedrijf. Bijgevolg is het zaak om na te denken over de huidige infrastructuur, bijvoorbeeld op het vlak van hardware.

#### Passende hardware per werknemer

Misschien werkt iedereen binnen jouw organisatie op hetzelfde toestel of net niet en is er een wildgroei aan apparaten. Hierdoor kan de productiviteit in het gedrang komen. Wie bijvoorbeeld nood heeft aan een krachtig toestel maar daar niet over beschikt, verliest tijd. Ook moet IT weten hoe elk toestel werkt zodat het vlot hersteld kan worden bij mogelijke problemen.

HP beet zich vast in deze materie en raadt bedrijven aan om de verschillende functies binnen de organisatie in kaart te brengen en zo het personeel in te delen in bepaalde profielen. Per profiel kunnen er dan één (of twee) toestellen voorgesteld worden waartussen de werknemers zelf kunnen kiezen. Zo beschikt iedere werknemer over een passend toestel, vermijd je een wildgroei

aan apparaten, verhoogt de productiviteit én krijg je een beeld van het kostenplaatje.

#### Een duidelijke telewerkpolicy

Een telewerkpolicy kan de voorwaarden en verwachtingen bevatten op het vlak van prestaties en bereikbaarheid. Daarnaast geeft het ook een aantal praktische zaken weer: op welke dagen mag er thuisgewerkt worden, hoe kom je als werkgever tussen in de kosten die jouw werknemers maken voor internet, verwarming en elektriciteit, wat voorziet de organisatie zelf van apparatuur om veilig en productief te kunnen telewerken ...





## 4 MEER VERBONDENHEID TUSSEN WERKNEMERS EN WERKGEVERS DANKZIJ HP PRESENCE

Tot een paar jaar geleden gingen we allemaal iedere werkdag naar kantoor. Nu er steeds meer remote gewerkt wordt, vrezen werkgevers dat werknemers zich minder verbonden gaan voelen met hun werk en collega's.

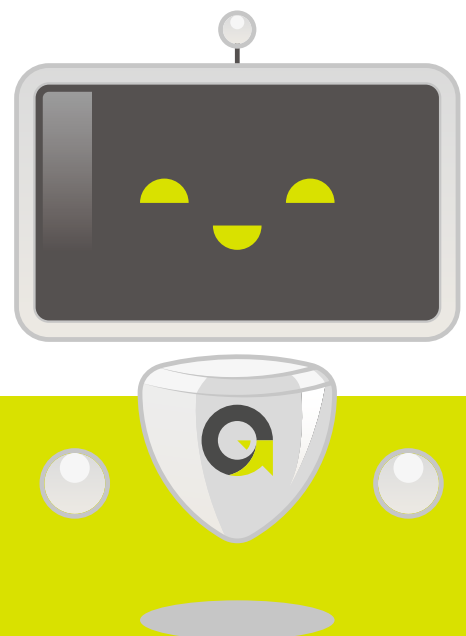
Verbondenheid is eigenlijk een basisbehoefte, maar is niet voor iedereen hetzelfde. Zo wil de ene persoon bijvoorbeeld veel tijd doorbrengen met collega's terwijl iemand anders daar minder behoefte aan heeft. Het is belangrijk dat werkgevers zoveel mogelijk rekening proberen te houden met de individuele wensen en noden.

### Levensrecht videobellen met HP Presence

Ook wie op afstand werkt, heeft de kans om collega's te zien en even met hen te praten door te videobellen. HP Presence – een unieke samenwerkingstool die onder andere ingebouwd is in een aantal toestellen – bezorgt remote

werknemers het gevoel dat ze zich in dezelfde ruimte bevinden als hun gesprekspartners. Aan werkgevers om bijvoorbeeld iedere dag een moment te plannen waarop ze een-op-een of in kleine groep de tijd nemen voor een videogesprek.

Collega's die elkaar niet elke dag in het echt ontmoeten, hoeven dus niet te vrezen dat hun band minder hecht wordt. Bovendien blijven ze op elke werkplek verbonden met hun werk want door de hoge mate aan zelfstandigheid voelen ze zich vaak meer verantwoordelijk voor hun werk.



**ACOM ZET JOUW KOPZORGEN OM IN OPPORTUNITEITEN EN ZORGT VOOR EEN FEILLOZE WERKERVARING OP ÉLKE WERKPLEK.**

# DE VERSCHILLENDE WERKPLEKKEN IN DE MODERNE WERKOMGEVING

## HET KANTOOR

Het kantoor zal niet verdwijnen. Wel zal het anders ingericht worden en bestaan uit modulaire ruimtes die voorzien zijn van de meest passende tools en technologieën zodat er aan Activity Based Working gedaan kan worden. Zo kiezen werknemers de ruimte die het beste past bij de taken die ze willen uitvoeren. Bovendien zal het kantoor als ontmoetingsplek fungeren, een plaats waar werknemers en werkgevers samenkomen om elkaar te ontmoeten en te overleggen.

- **Teamzones**  
Dit zijn kleinere zones per team met niet-toegewezen desks.
- **Gedeelde zones**  
Hierin kunnen alle teams werken. Denk maar aan focuszones, vergaderruimtes ...
- **Specifieke zones**  
Hieronder verstaan we testlabo's, opslagruimtes ...

## DE THUISWERKPLEK

Uit onderzoek van SD Worx – waarbij 1.098 Belgen bevestigd werden in maart 2022 – blijkt dat slechts 5,1 % nog elke dag naar kantoor wil. Het liefst werkt men 2,5 dag per week van thuis waarbij maandag, woensdag en vrijdag de favoriete thuiswerkdagen zijn. Op die dagen zullen werknemers eerder taken uitvoeren die een hoge mate aan concentratie eisen. Denk maar aan het online volgen van een training, het grondig voorbereiden of doornemen van een dossier, administratief werk uitvoeren ...

Om ook thuis productief aan de slag te kunnen gaan, hebben werknemers nood aan de juiste tools en technologieën zoals een laptop, groot scherm, draadloze muis en toetsenbord ... Het is aan werkgevers om te beslissen welke rol ze willen spelen op de thuiswerkplek van hun werknemers.



## OVERAL

Remote (samen)werken kan eigenlijk overal. Zo gaan werknemers soms bij een klant aan de slag of willen ze wat werk inhalen in de trein of op de sportclub terwijl ze wachten op kindlief. Ook hier is het belangrijk dat werknemers over de meest passende tools beschikken om veilig en productief te kunnen werken. Enkele belangrijke aspecten om rekening mee te houden bij het aankopen van toestellen:

- **Gewicht en grootte**  
Mobiele toestellen moeten alle gewenste functies en poorten hebben, maar toch ook licht en niet te groot zijn.
- **Veiligheid**  
Toestellen moeten remote werkers de ultieme bescherming bieden om overal veilig te werken.
- **Connectiviteit**  
Ook onderweg moeten remote werkers vlot en veilig kunnen verbinden met documenten en apps.
- **Gebruiksgemak en snelheid**  
Remote werkers willen hun tijd optimaal benutten. Ze moeten dus vliegensvlug aan de slag kunnen gaan.

**ACOM ZORGT VOOR EEN FEILLOZE WERKERVARING OP KANTOOR, THUIS EN OVERAL.**

# TOESTELLEN OM OVERAL VEILIG EN EFFICIËNT TE WERKEN

Veilig en efficiënt remote werken is cruciaal in de moderne werkomgeving. Uiteraard moeten werknemers over de beste tools en technologieën beschikken. Acom werkt al jaren samen met HP die niet enkel onderzoek verricht naar een nieuwe manier van werken, maar die ook de beste toestellen ontwikkelt en voorziet van een diepgaande beveiliging. We stellen je graag enkele business toestellen voor die de ideale ondersteuning bieden in de moderne, remote werkomgeving.



## HP ELITEBOOK X360

Ideaal voor wie belang hecht aan mobiliteit en premium samenwerkingservaringen.

De HP EliteBook x360 is het toonbeeld van veelzijdigheid en elegantie. Dankzij het 360° kantelbare scherm bepalen gebruikers hoe én waar ze werken. Het ultradunne, aluminium ontwerp zorgt er dan weer voor dat ze overal stijlvol aan de slag kunnen gaan. Ook werd dit toestel uitgerust met de diepgaande beveiligingstechnologieën van HP Wolf Security en de unieke samenwerkingstool HP Presence.

### De specificaties op een rijtje

- Intel® Core™ i7 vPro® processor
- Windows 11 Pro
- 13,3 inch (33,8 cm) FHD touchscreen
- Tot 512 GB PCIe® NVMe™ SSD
- 360-functionaliteit
- Vingerafdruksensor
- Beschermd door HP Wolf Security
- Overall zorgeloos samenwerken met HP Presence



## HP ELITE DRAGONFLY

Ideaal voor wie vaak on the road is.

Met de HP Elite Dragonfly kunnen gebruikers zelf hun werkplek kiezen. Het toestel weegt immers nog geen kilogram, beschikt over een 360-touchscreen én een batterij die lang meegaat. Bovendien werd dit toestel uitgerust met de unieke samenwerkingstool HP Presence en verschillende beveiligingsfuncties van HP Wolf Security. Zo kunnen werknemers overal veilig aan de slag gaan.

### De specificaties op een rijtje

- Intel® Evo™ platform powered by Intel® Core™ i7 vPro® processor
- Windows 11 Pro
- 13,5 inch (34,3 cm) touchscreen
- Tot 2 TB PCIe® NVMe™ M.2 SSD TLC
- Vanaf 0,99 kg
- 360-functionaliteit
- Beschermd door HP Wolf Security
- Overall zorgeloos samenwerken met HP Presence



## HP ZBOOK POWER

Ideaal voor werknemers die nood hebben aan een krachtig toestel.

Tot voor kort werkten creators en andere professionals die kracht nodig hadden op desktopcomputers. Met de komst van de HP ZBook Power krijgen ook deze gebruikers de kans om op een notebook te werken. De HP ZBook Power, dat is een eersteklas apparaat om toonaangevende professionele softwaretoepassingen naadloos uit te voeren, op elke werkplek.

### De specificaties op een rijtje

- Intel® Core™ i9 processor
- Windows 11 Pro
- 15,6 inch (39,6 cm) FHD touchscreen
- Tot 1 TB PCIe® NVMe™ TLC SSD
- Ultradun ontwerp: 1,9 kg
- Tot NVIDIA® Quadro T2000
- Beschermd door HP Wolf Security
- Duurzame aluminium behuizing



## HP PROBOOK 400

Ideaal voor werknemers die maximaal willen presteren op elke werkplek.

Werknemers die vaak van werkplek veranderen, hebben nood aan een licht toestel. De HP ProBook 400 is dun, licht én voorzien van de diepgaande beveiliging van HP Wolf Security. Het optionele privacy scherm zorgt ervoor dat vertrouwelijke bedrijfsinformatie veilig blijft. En dankzij de nieuwste processor kunnen gebruikers de hele dag door werken aan topsnelheid op elke werkplek.

### De specificaties op een rijtje

- Intel® Core™ i7 processor
- Windows 11 Pro
- 15,6 inch (39,6 cm) diagonal HD display
- Tot 512 GB PCIe® NVMe™ SSD
- Configureerbare tweede SSD-opslag
- Voorzien van HP Eye Ease
- NVIDIA® GeForce® MX570
- Beschermd door HP Wolf Security



# HP WOLF SECURITY IN DETAIL

91 % van de ITDM's gelooft dat endpointbeveiliging even belangrijk is als netwerkbeveiliging en zegt hier meer tijd aan te besteden dan enkele jaren geleden. Dat blijkt uit een online YouGov-enquête waaraan 8.443 volwassenen deelnamen in de VS, het VK, Mexico, Duitsland, Australië, Canada en Japan.



HP WOLF SECURITY

Cybercriminelen gaan vandaag steeds meer gesofisticeerd en georganiseerd te werk. Om IT-teams te helpen bij de voortdurende strijd tegen cybercriminelen, rust HP de meeste van zijn toestellen uit met een diepgaande beveiliging die zich baseert op het zero trust-principe: HP Wolf Security.

HP Wolf Security helpt organisaties bij de verdediging tegen bekende, maar ook onbekende dreigingen. Een meerlaagse beveiliging wordt ingebouwd in de toestellen zelf waardoor jouw computer en printer, maar ook jouw data én documenten beschermd worden. Zo kan er probleemloos remote (samen) gewerkt worden.



# HP WOLF SECURITY IN COMPUTERS

Diepgaande beveiligingsfuncties – beter gekend als HP Sure - worden geïntegreerd in computers om eindgebruikers te voorzien van de beste bescherming.

## HP SURE START

HP Sure Start werkt onder het OS om jouw kritieke firmware te beschermen waar antivirussoftware dat niet doet. HP Sure Start zal het BIOS vervangen door een cleane en volledig functionele versie waarna het de computer opnieuw zal opstarten.

## HP SURE RUN

HP Sure Run werkt onder het OS en houdt aanvallers tegen die antivirussoftware willen uitschakelen. Daarnaast bewaakt HP Sure Run belangrijke processen, waarschuwt het gebruikers en IT bij wijzigingen en zorgt het er automatisch voor dat belangrijke processen herstarten als ze gestopt worden.

## HP SURE RECOVER

HP Sure Recover zorgt altijd en overal voor een snel, veilig en geautomatiseerd herstel van het besturingssysteem, zonder tussenkomst van IT. Zo verhoogt HP Sure Recover de veerkracht en minimaliseert het downtime.

## HP SURE ACCESS

HP Sure Access gebruikt hardwarematige beveiliging op basis van virtualisatie om kritieke toepassingen te isoleren. Zo wordt er een virtuele machine gecreëerd onder het OS om de status van het geheugen en de CPU, het netwerkverkeer, de schijfstructuren en nog veel meer te beveiligen. Op die manier lopen remote werknemers minder kans op een aanval.

## HP SURE SENSE

HP Sure Sense maakt gebruik van deep learning AI om zo malware en ransomware te vinden en af te weren. Zo biedt het een intelligente vorm van bescherming tegen mogelijke dreigingen.

## HP SURE CLICK

Eén klik en malware kan zomaar computers binnenkomen. HP Sure Click stopt bekende en onbekende dreigingen door riskante e-mails, bestanden en links te isoleren. Deze beveiligingsfunctie biedt klanten de controle en IT de gedetailleerde informatie die ze nodig hebben.

## HP SURE VIEW

Remote werknemers moeten op elke werkplek veilig kunnen werken, zonder dat anderen vertrouwelijke informatie kunnen stelen. Met één druk op de knop wordt het geïntegreerde privacy scherm geactiveerd waardoor gegevens enkel voor de gebruiker zichtbaar zijn.

## HP SURE ADMIN

Met HP Sure Admin kan IT de BIOS-instellingen veilig en op afstand beheren. Ideaal wanneer werknemers tegelijkertijd op verschillende locaties werken en IT niet overal op hetzelfde moment aanwezig kan zijn.

# HP WOLF SECURITY IN PRINTERS

De printinfrastructuur wordt vaak over het hoofd gezien op het gebied van beveiliging. Toch vormt ook print een groot risico.

## Toestel

### HP SURE START

Bij het opstarten van de printer valideert HP Sure Start de firmware als een authentieke HP-code. Wordt er een afwijking gevonden? Dan start het apparaat opnieuw op in een veilige herstelmodus. Zo houdt HP Sure Start het BIOS veilig.

### WHITELISTING

Dit zorgt ervoor dat de firmware digitaal ondertekend is door HP. Zodra er een aanwijzing van misbruik is, wordt de printer opnieuw opgestart in een beveiligde staat. Op die manier wordt de firmware veilig gehouden.

### RUNTIME INBRAAKDETECTIE

Deze beveiligingsfunctie is actief zodra de printer ingeschakeld en verbonden is met het netwerk. Wordt er een ongebruikelijke activiteit herkend? Dan wordt de printer opnieuw opgestart en het geheugen gewist.

### HP CONNECTION INSPECTOR

HP Connection Inspector controleert de uitgaande gegevens van de printer op pakketten die gewoonlijk gebruikt worden door hackers. Wordt er iets verdachts opgemerkt? Dan zal de printer zichzelf herstellen en opnieuw opstarten.

### HP SECURITY MANAGER

HP Security Manager controleert en corrigeert de printerinstellingen. Hierdoor verhoogt het beveiligingsniveau en verminderen de risico's in het hele scan- en printpark.

### VEILIGE CARTRIDGES

Originele cartridges van HP bevatten fraudebestendige chips en firmware. Op die manier kan er overal veilig geprint worden.

## Data

### AUTHENTICATIE VAN GEBRUIKERS

Gebruikers worden geïdentificeerd. Zo verhindert men de toegang voor onbevoegden.

### HET VERSLEUTELLEN VAN GEGEVENS

Dit zorgt ervoor dat gegevens niet zomaar gewijzigd of gestolen kunnen worden.

### CONTROLLEREN OP GEVAREN

Controles worden voortdurend uitgevoerd. Hierdoor kunnen problemen geïdentificeerd en zelfherstel geactiveerd worden.

## Documenten

### VEILIG AFDRUKKEN

Een printopdracht gaat pas van start zodra de opdrachtgever zich bij de printer meldt. Zo kunnen anderen niet aan de haal gaan met jouw prints.

### CONFORMITEIT

Documentenworkflows worden beveiligd zodat werknemers zorgeloos aan de slag kunnen gaan.

### ZERO TRUST

HP Wolf Security maakt gebruik van een zero trust-policy. Hierdoor wordt er voortdurend gecontroleerd waardoor aanvallen en problemen vermeden worden.



# OP ZOEK NAAR EEN FEILLOZE WERKERVARING OP ÉLKE WERKPLEK? ACOM STAAT VOOR JE KLAAR.

Al sinds 1989 staat ons gemotiveerd team van meer dan dertig medewerkers iedere dag klaar om klanten te adviseren en ondersteunen. We installeren, maar kunnen evenzeer bewaken, onderhouden én herstellen indien nodig.

Om organisaties maximaal te ondersteunen, gaan onze experts voortdurend op zoek naar de meest recente technologieën en breiden ze hun kennis uit via opleidingen, conferenties en productpresentaties. Onze expertise? Die delen we graag met jou. Samen bespreken we hoe wij jouw organisatie kunnen helpen, bijvoorbeeld door een volledige of gedeeltelijke ICT-ondersteuning te bieden. Als IT-partner willen we jouw organisatie immers de beste oplossing bieden, volledig aangepast aan de noden van jouw bedrijf. Zo evolueert jouw organisatie naar een moderne werkomgeving waarin al jouw medewerkers veilig, efficiënt én feilloos kunnen (samen)werken, op elke werkplek.



Boomssteenweg 524  
2020 Antwerpen  
E-mail: [sales@acom.be](mailto:sales@acom.be)

Tel. Support: +32 3 297 77 77  
Tel. Algemeen: +32 3 210 92 60  
Website: [www.acom.be](http://www.acom.be)